

Spannschlüssel für Spannmutter System KPS

Wrenches for clamping nuts KPS-system

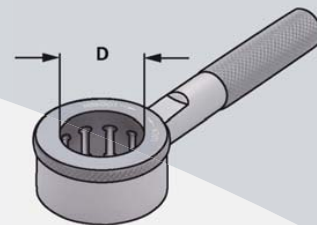
Clés de serrage pour écrous de serrage système KPS



Verwendung:
Für Spannmutter System KPS.

Application:
For clamping nuts KPS-system.

Application:
Pour écrous de serrage système KPS.



Bestell-Nr. Order no. Référence	Abmessung Size Dimension	D
490EK-182	KPS 10	28
496EK-182	KPS 16	40

Einstellschraube für innere Kühlmittelzufuhr System KPS

Setting screw for for internal cooling KPS-system

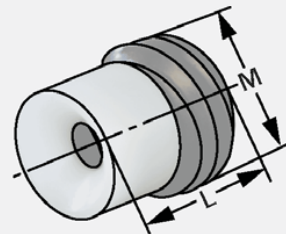
Vis de réglage pour l'arrosage centrale pour système KPS



Verwendung:
Zur Abdichtung von Werkzeugen mit
Innenkühlung.

Application:
For sealing tools with internal cooling.

Application:
Pour assurer l'étanchéité en cas d'utilisation
d'outils avec lubrification interne.



Bestell-Nr. Order no. Référence	Abmessung Size Dimension	L	M
490EK-184	KPS 10	12,5	M12 x 1,75
496EK-182	KPS 16	16,3	M18 x 1,50