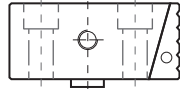
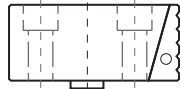


Tipo (grandezza) morsa / Vise (type) size

**1**
**2**
**3**
**4**
**5**
**6**
**Art. 806**


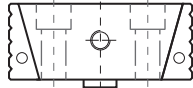
Cod.	5.80.61000	5.80.62000	5.80.63000	5.80.64000	5.80.65000	5.80.66000

Ganaschia fissa con piastra ganaschia intercambiabile rapida / Fixed jaw with quick interchangeable jaw plate

**Art. 807**


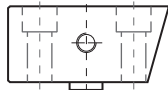
Cod.	5.80.71000	5.80.72000	5.80.73000	5.80.74000	5.80.75000	5.80.76000

Ganaschia mobile con piastra ganaschia intercambiabile rapida / Movable jaw with quick interchangeable jaw plate

**Art. 808**


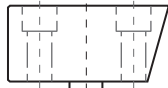
Cod.	5.80.81000	5.80.82000	5.80.83000	5.80.84000	5.80.85000	5.80.86000

Ganaschia fissa doppia con piastre ganasche intercambiabili rapide / Double fixed jaw with quick interchangeable jaw plate

**Art. 806A**


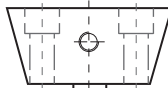
Cod.	5.80.6A100	5.80.6A200	5.80.6A300	5.80.6A400	5.80.6A500	5.80.6A600

Corpo ganaschia fissa per piastra ganaschia intercambiabile rapida / Fixed jaw body for quick interchangeable jaw plate

**Art. 807A**


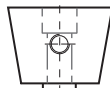
Cod.	5.80.7A100	5.80.7A200	5.80.7A300	5.80.7A400	5.80.7A500	5.80.7A600

Corpo ganaschia mobile per piastra ganaschia intercambiabile rapida / Movable jaw body for quick interchangeable jaw plate

**Art. 808A**


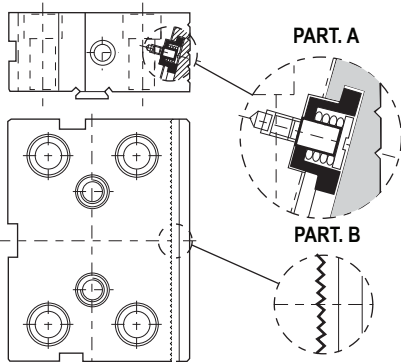
Cod.	5.80.8A100	5.80.8A200	5.80.8A300	5.80.8A400	5.80.8A500	5.80.8A600

Corpo ganaschia fissa doppia per piastre ganasche intercambiabili rapide / Double fixed jaw body for quick interchangeable jaw plate

**Art. 808B**


Cod.	5.80.8B100	5.80.8B200	5.80.8B300	5.80.8B400	5.80.8B500	5.80.8B600

Corpo ganaschia fissa doppia ridotta per piastre ganasche intercambiabili rapide / Double fixed jaw body narrow for quick interchangeable jaw plate


**RAPIDA SOSTITUZIONE DELLE PIASTRE GANASCE DISCENDENTI SENZA BISOGNO DI ALCUN UTENSILE**

Il nuovo sistema con piastre ganasche intercambiabili, conferisce alla morsa FMS un ulteriore aumento di flessibilità dato dalla rapidità di sostituzione delle piastre ganasche e dalla precisione di riposizionamento.

La rapidità di sostituzione delle piastre ganasche è resa possibile dal nuovo sistema con perno a molla (**PART. A**), mentre le righe prismatiche (**PART. B**) effettuate con mola sagomata sui piani d'appoggio rendono possibile un riposizionamento di elevata precisione.

La vasta gamma di piastre ganasche intercambiabili va a soddisfare le più svariate esigenze di lavorazione.

**QUICK HAND CHANGE OF PULL-DOWN JAW PLATES - NO TOOLS NEEDED**

The new system with quick interchangeable jaw plates, increase the FMS vise flexibility, and feature the quick jaw plates replacement and their high precision repositioning.

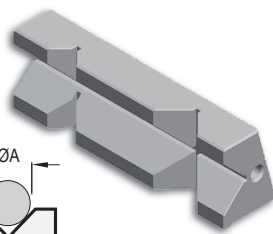
The quickness of the jaw plates replacement is allowed by the new system of pin with spring (**PART. A**), while the prismatic grooves (**PART. B**), made with shaped grind wheel on the surface plates, allow a perfect repositioning.

The wide range of interchangeable jaws plates can satisfy the most varied workholding needs.

**PIASTRE RAPIDE - Dimensioni speciali / QUICK JAW PLATES - Special dimensions**

 Piastra ganaschia rapida **SINGOLA SPECIALE**  
**TAYLOR MADE SINGLE** quick change law plate

--	--	--	--	--	--	--

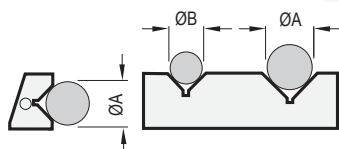
**Art. 806F**


Piastra ganaschia intercambiabile prismatica a pettine

Per serraggi autocentranti è necessario ordinare n. 2 piastrine prismatiche

Prismatic comb interchangeable jaw plate

For self-centering clamping is necessary to order n. 2 prismatic jaws



Ø Min / Max	A	6 / 16	9 / 24	13 / 38	15 / 40	15 / 42	15 / 42
	B	4 / 10	7 / 18	9 / 24	9 / 24	9 / 24	9 / 24