

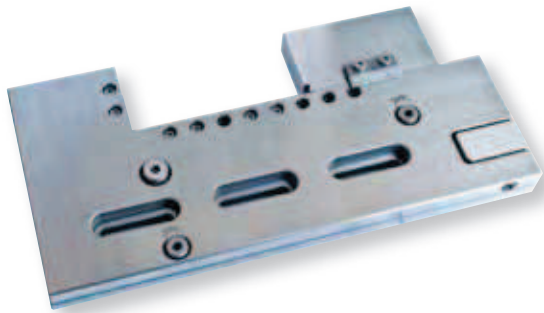
Dati dimensionali / Dimensional data

**Art. 669**

Morse regolabili per elettroerosione  
Adjustable EDM vises

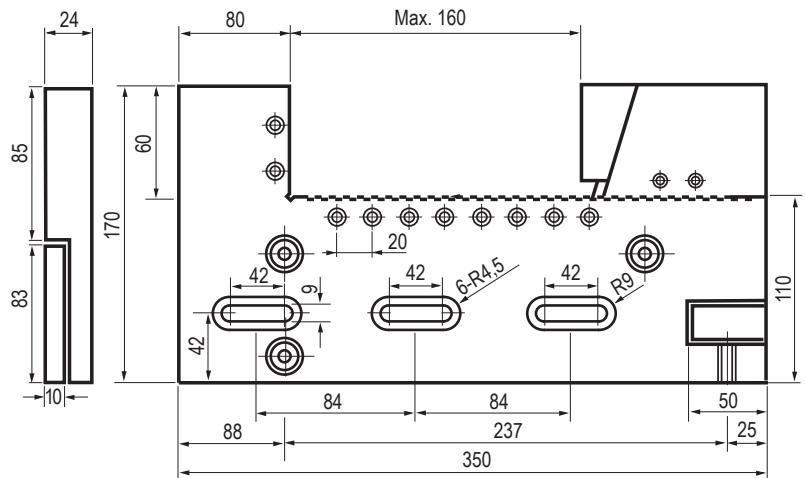
Le morse regolabili per elettroerosione sono costruite in **materiale inossidabile** (acciaio INOX). Garantiscono rigidità, alta precisione, grande forza di serraggio e facilità di utilizzo.

Adjustable EDM vises adopt advanced **stainless steel material**, rigid, high precision, strong clamping force, easy to use.



Dotazione standard: 2 chiavi di servizio Art. 376  
Standard equipment: 2 wrenches Art. 376

Cod. 1.66.90000



Tipo (grandezza) morsa / Vise (type) size

Apertura massima / Maximum spread

Forza di serraggio / Clamping force

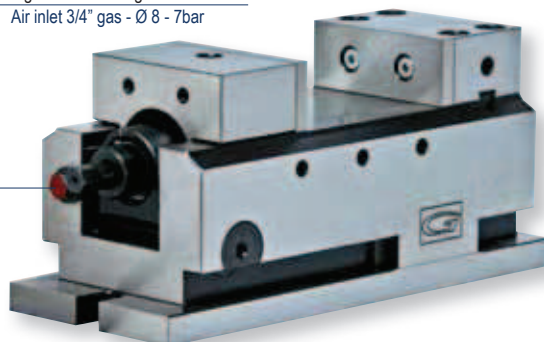
	1	2
A	130	130
kN	150	300
W	105	130
B	40	45
C	105	110
D	317	370
E	130	160
kg	29,5	42

Cod. 1.67.11000 1.67.12000

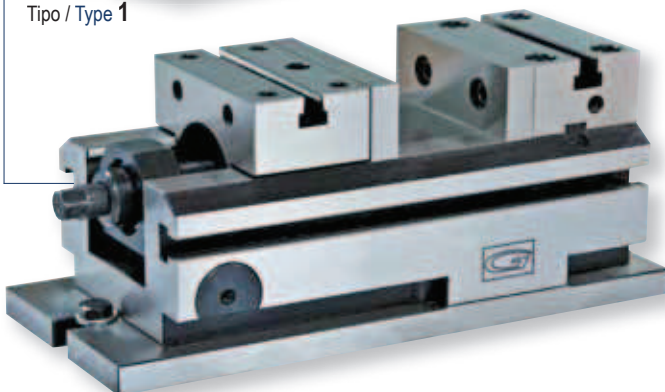
**Art. 671**

Morse pneumatiche / Pneumatic vises

Ingresso aria 3/4" gas - Ø 8 - 7bar  
Air inlet 3/4" gas - Ø 8 - 7bar



Tipo / Type 1



Tipo / Type 2

Dotazione standard: 1 arresto laterale Art. 370  
Raccordo per aria (1/4" gas - Ø8) Art. PN04  
Standard equipment: Workstop Art 370  
Air connection (1/4" gas - Ø8) Art. PN04

- Costruita in acciaio di alta qualità, cementato e temprato  
Durezza HRC58-62
- Ortogonalità e parallelismo: 0,02 mm
- Superfici rettificata, temprate e lappate
- Utilizzabili con pressione aria a 6bar (Connessione 1/4" gas)

- Made in high-quality alloy steel, case harden HRC58-62
- Squareness and parallelism: 0,02 mm
- Ideal for grinding E.D.M. machine and for milling operations also for checking and control
- Rating air pressure is 6bar (Air inlet - 1/4 " gas)

