

Tipo (grandezza) morsa / Vise (type) size	1	2	3	
Apertura massima / Maximum spread	A	100	120	160
	W	75	100	125
	B	32	45	50
	C	95	116	139
	D	214	244	303,5
	E	150	200	240
	kg	9	15	26
Cod.	1.66.71000	1.66.72000	1.66.73000	

Art. 667

Morse di precisione con barraseno (0 - 90°)
Precision sine vises (0 - 90°)

- Superfici rettificate, temperate e lappate
- **Ortogonalità e parallelismo: 0,003 mm / 100 mm**
- Ideali per operazioni di controllo, rettifica, elettroerosione e fresatura
- All case hardened and hardened HRC 60 steel
- **Squareness and parallelism: 0,003 mm / 100 mm**
- Ideal for grinding E.D.M. machine and for milling operations also for checking and control



16H7

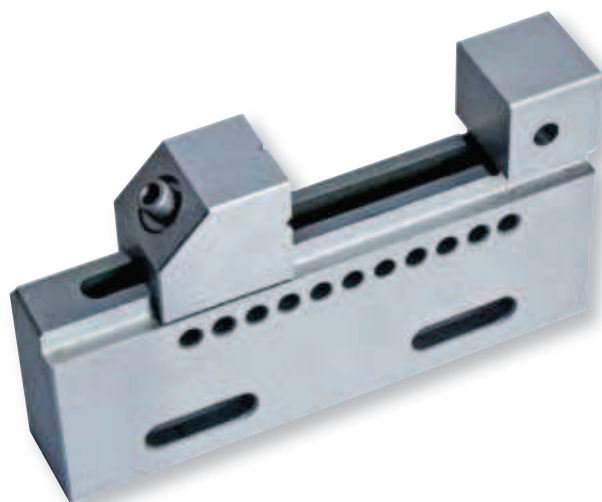
Dotazione standard: 2 chiavi di servizio Art. 376
Standard equipment: 2 wrenches Art. 376

Tipo (grandezza) morsa / Vise (type) size	1	2	3	
Apertura massima / Maximum spread	A	100	150	214
	W	32	32	36
	B	30	35	40
	C	95	100	110
	D	170	226	300
	kg	4	5	6
Cod.	1.66.81000	1.66.82000	1.66.83000	

Art. 668

Morse di precisione in acciaio inox
Stainless steel precision vises

- Costruita in acciaio inox. Durezza HRC50-55
Parallelismo e ortogonalità 0,005-0,008. Alta resistenza alla corrosione.
Ideali per operazioni di controllo e elettroerosione
- Made of high quality stainless steel. Hardness HRC50-55.
Parallelism and squareness of 0,005-0,008 mm. High corrosion-resistance.
Best for measurement, inspection, EDM and wire-cutting machining.



Dotazione standard: 1 chiave di servizio Art. 376
Standard equipment: 1 wrench Art. 376

