

# ZERO POINT PNEUMATICO PNEUMATIC ZERO POINT

Ripetibilità entro 0,005 mm - Repositioning accuracy within 0,005 mm



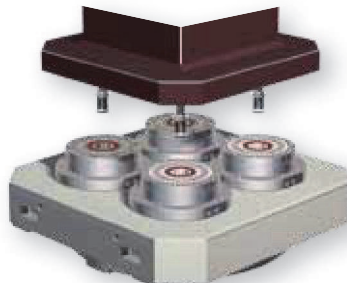
## Art. 664

### Montaggio con flangia

- Forza di serraggio **9 ÷ 18 kN**
- Forza di arresto oltre a 60 kN
- Sbloccaggio ad aria 6-14bar
- Cono di posizionamento con pinza elastica
- Doppio centraggio per tirante per massima rigidità
- Pulizia ad aria
- Peso 6 Kg cad.

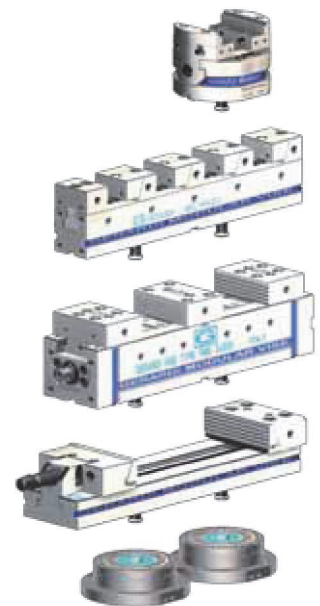
### Mounting with flange

- Clamping force **9 ÷ 18 kN**
- Holding force more than 60 kN
- Pneumatic release 6-14bar
- Positioning shank with elastic collet
- Double pull-stud centering for Max rigidity
- Air cleaning
- Weight 6 Kg each



## Art. 665X

Montaggio verticale  
Vertical mounting



## Art. 408



**Air output x2**

Per maggiori prestazioni possibilità di utilizzo del moltiplicatore di pressione aria  
Possibility to use air pressure multiplier to get more power

Cod. 9.40.80000

Vedi Pag. 9.30 - See Page 9.30

FORZA DI SERRAGGIO - CLAMPING POWER		
Pressione apertura bar Pressione apertura bar	Tipo 1 - Type 1	Tipo 2 - Type 2
6	4,7	9
7	5,4	10
8	6,2	11
10	7,7	14
12	9,3	15
14	11	18



## Art. 665

### Montaggio incassato

- Forza di serraggio **9 ÷ 18 kN**
- Forza di arresto oltre a 60 kN
- Sbloccaggio ad aria 7bar
- Cono di posizionamento con pinza elastica
- Doppio centraggio per tirante per massima rigidità
- Pulizia ad aria
- Peso 2,5 Kg cad.

### Built-in mounting

- Clamping force **9 ÷ 18 kN**
- Holding force more than 60 kN
- Pneumatic release 7bar
- Positioning shank with elastic collet
- Double pull-stud centering for Max rigidity
- Air cleaning
- Weight 2,5 Kg each



# PNEUMATICO

## PNEUMATIC *Tipo - Type 2*

Utilizzare aria filtrata, essiccata e lubrificata - Use filtered, dry and lubricated air

FINO A - UP TO  
**18 kN**

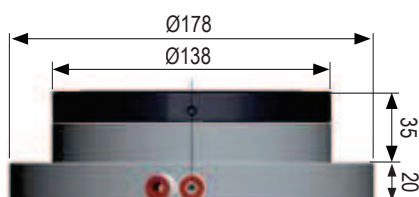


### Art. 664

#### Tipo - Type 2 Montaggio con FLANGIA Mounting with FLANGE

Kg	6
Cod.	8.66.42000

Chiavette o fori calibrati su richiesta  
Keyways or ground holes on request

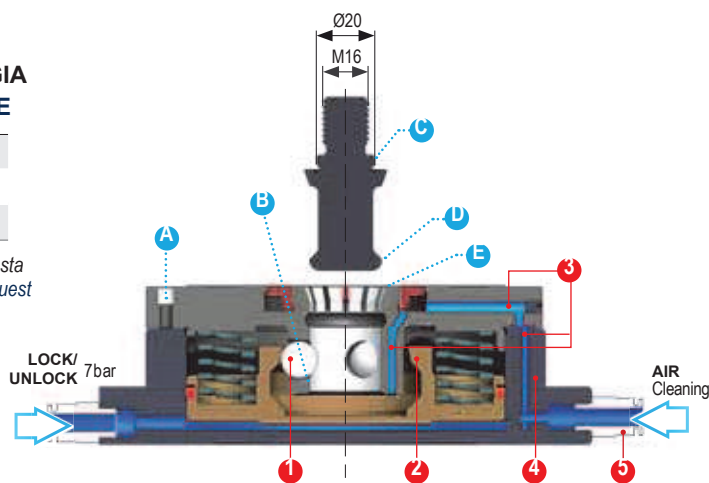


#### Dotazione standard:

- 1 tirante Art.11A
- 1 tappo teflon con O-Ring Art.9

#### Standard equipment:

- 1 Pull-stud Art.11A
- Teflon cap with O-Ring Art.9



- A** Foro per posizionamento angolare H7  
Hole for angular positioning H7
- B** Centraggio inferiore del tirante  
Lower centering for pull stud  
Doppio centraggio H7  
Double pull-stud centering H7
- C** Centraggio conico h6  
Shank centering h6
- D** Diametro calibrato h7  
Calibrated diameter h7
- E** Cono di posizionamento con pinza elastica H6  
Positioning shank with elastic collet H6
- 1** Sfere bloccaggio tirante  
Clamping balls for pull-stud clamping
- 2** Pistone pneumatico / Pneumatic piston
- 3** Pulizia pinza / Cleaning collet
- 4** Flangia lavorabile / Machineable flange
- 5** Connettore aria Ø8 / Air connector Ø8



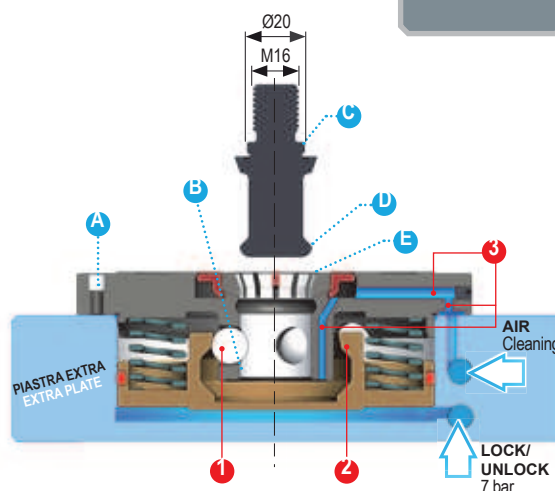
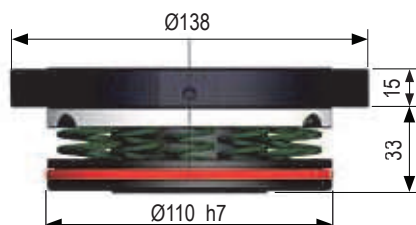
### Art. 665

#### Tipo - Type 2 Montaggio INCASSATO BUILT-IN mounting

Kg	2,5
Cod.	8.66.52000

Chiavette o fori calibrati su richiesta  
Keyways or ground holes on request

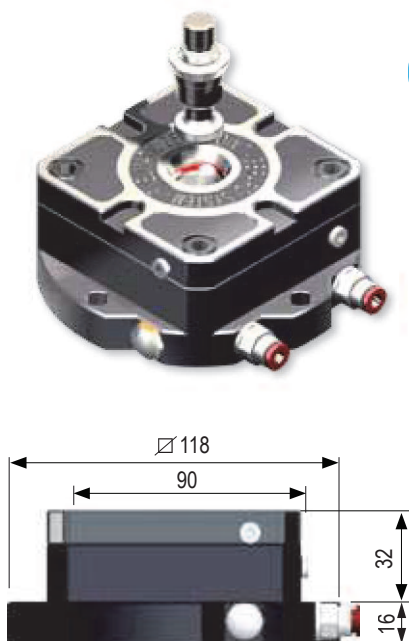
FINO A - UP TO  
**18 kN**



- A** Foro per posizionamento angolare H7  
Hole for angular positioning H7
- B** Centraggio inferiore del tirante  
Lower centering for pull stud  
Doppio centraggio H7  
Double pull-stud centering H7
- C** Centraggio conico h6  
Shank centering h6
- D** Diametro calibrato h7  
Calibrated diameter h7
- E** Cono di posizionamento con pinza elastica H6  
Positioning shank with elastic collet H6
- 1** Sfere bloccaggio tirante  
Clamping balls for pull stud clamping
- 2** Pistone pneumatico / Pneumatic piston
- 3** Pulizia pinza / Cleaning collet

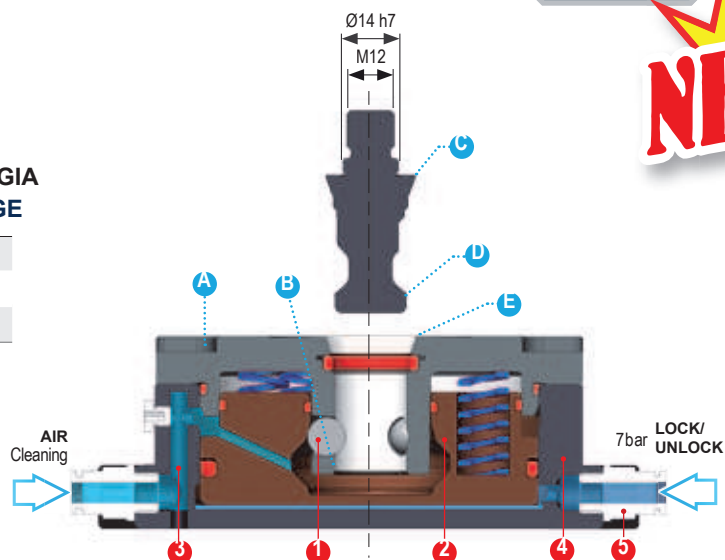
# PNEUMATICO NON SOLO SINGOLO

NOT ONLY SINGLE PNEUMATIC *Tipo - Type 1*

 FINO A - UP TO  
**11 kN**
**NEW**

**Art. 664**

*Tipo - Type 1*  
**Montaggio con FLANGIA**  
**Mounting with FLANGE**

Kg	2,7
Cod.	8.66.41000



- A** Chiavetta per posizionamento angolare H7  
Keyway for angular positioning H7
- B** Centraggio inferiore del tirante  
Lower centering for pull stud  
Doppio centraggio H7  
Double pull-stud centering H7
- C** Centraggio conico h6  
Shank centering h6
- D** Diametro calibrato h7  
Calibrated diameter h7
- E** Cono di posizionamento  
Positioning shank
- 1** Sfere bloccaggio tirante  
Clamping balls for pull-stud clamping
- 2** Pistone pneumatico / Pneumatic piston
- 3** Pulizia pinza / Cleaning collet
- 4** Flangia lavorabile / Machineable flange
- 5** Connettore aria Ø8 / Air connector Ø8


**Dotazione standard:**

- 1 tirante Art.11A Tipo 1
- 1 tappo teflon con O-Ring Art.9

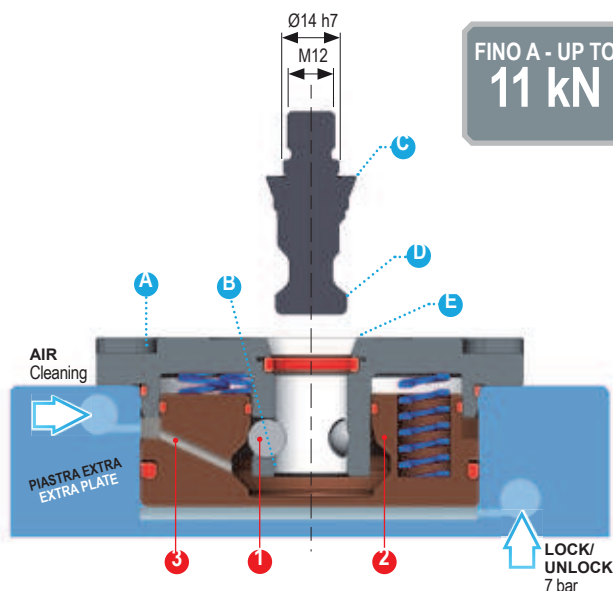
**Standard equipment:**

- 1 Pull-stud Art.11A Type 1
- Teflon cap with O-Ring Art.9


**Art. 665**

*Tipo - Type 1*  
**Montaggio INCASSATO**  
**BUILT-IN mounting**

Kg	1,5
Cod.	8.66.51000



- A** Chiavetta per posizionamento angolare H7  
Keyway for angular positioning H7
- B** Centraggio inferiore del tirante  
Lower centering for pull stud  
Doppio centraggio H7  
Double pull-stud centering H7
- C** Centraggio conico h6  
Shank centering h6
- D** Diametro calibrato h7  
Calibrated diameter h7
- E** Cono di posizionamento  
Positioning shank
- 1** Sfere bloccaggio tirante  
Clamping balls for pull-stud clamping
- 2** Pistone pneumatico / Pneumatic piston
- 3** Pulizia pinza / Cleaning collet
- 4** Flangia lavorabile / Machineable flange
- 5** Connettore aria Ø8 / Air connector Ø8

